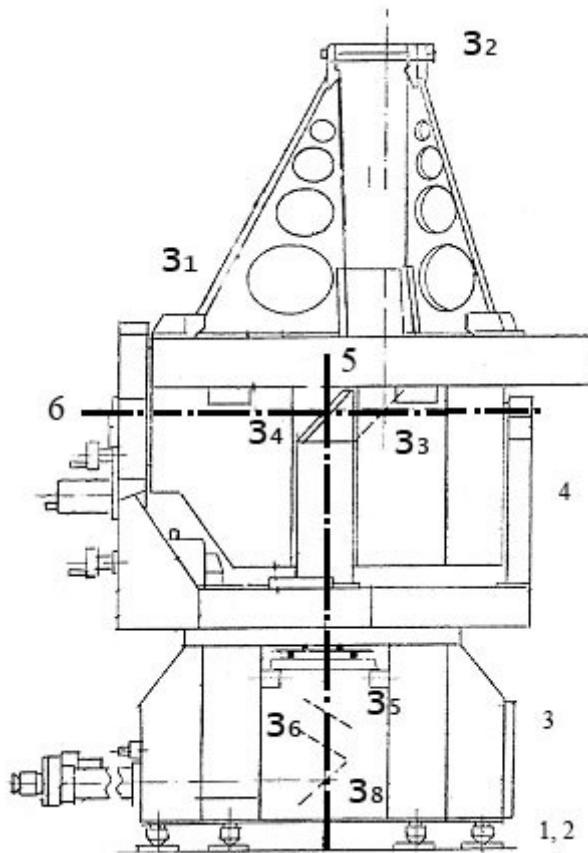


Дослідження телескопу ТПЛ-1М
лазерно-локаційної станції
“Львів-1831”

А.І.Білінський, Я.Т.Благодир,
К.П.Мартинюк-Лотоцький

Схема телескопу ТПЛ-1М.



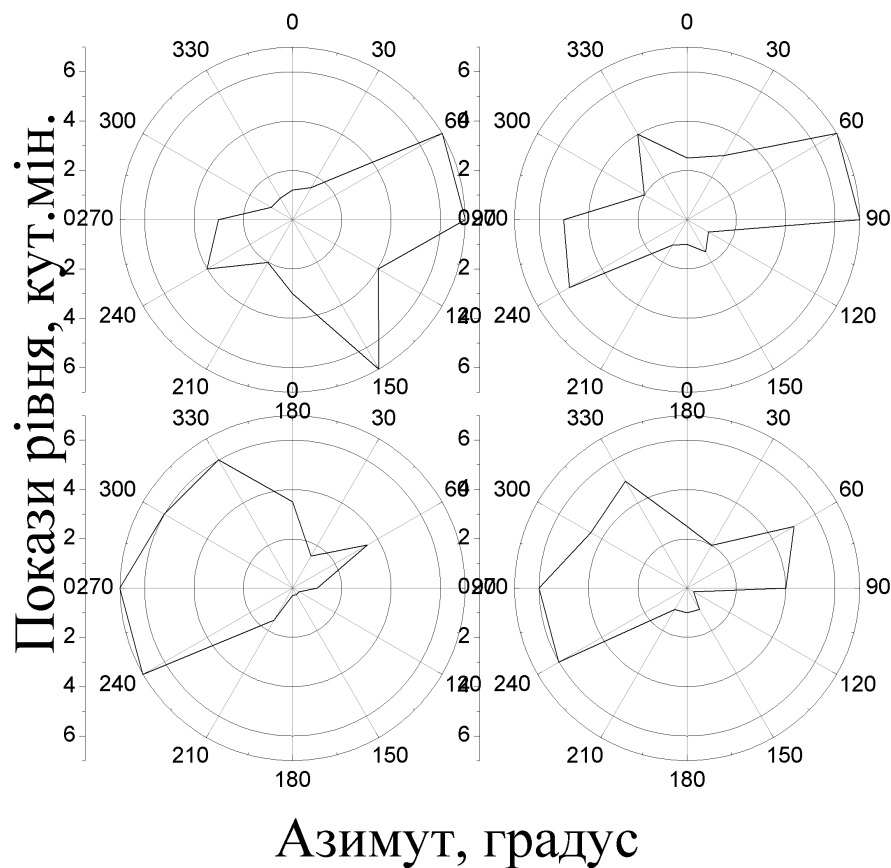
Телескоп ТПЛ-1М служить для:

- Колімації пучка лазерного випромінювача;
- Фокусування відбитого від об'єкту лазерного випромінювання на входну діафрагму приймача випромінювання;
- Наведення та контролю напрямку осі випромінювання лазера на об'єкт.

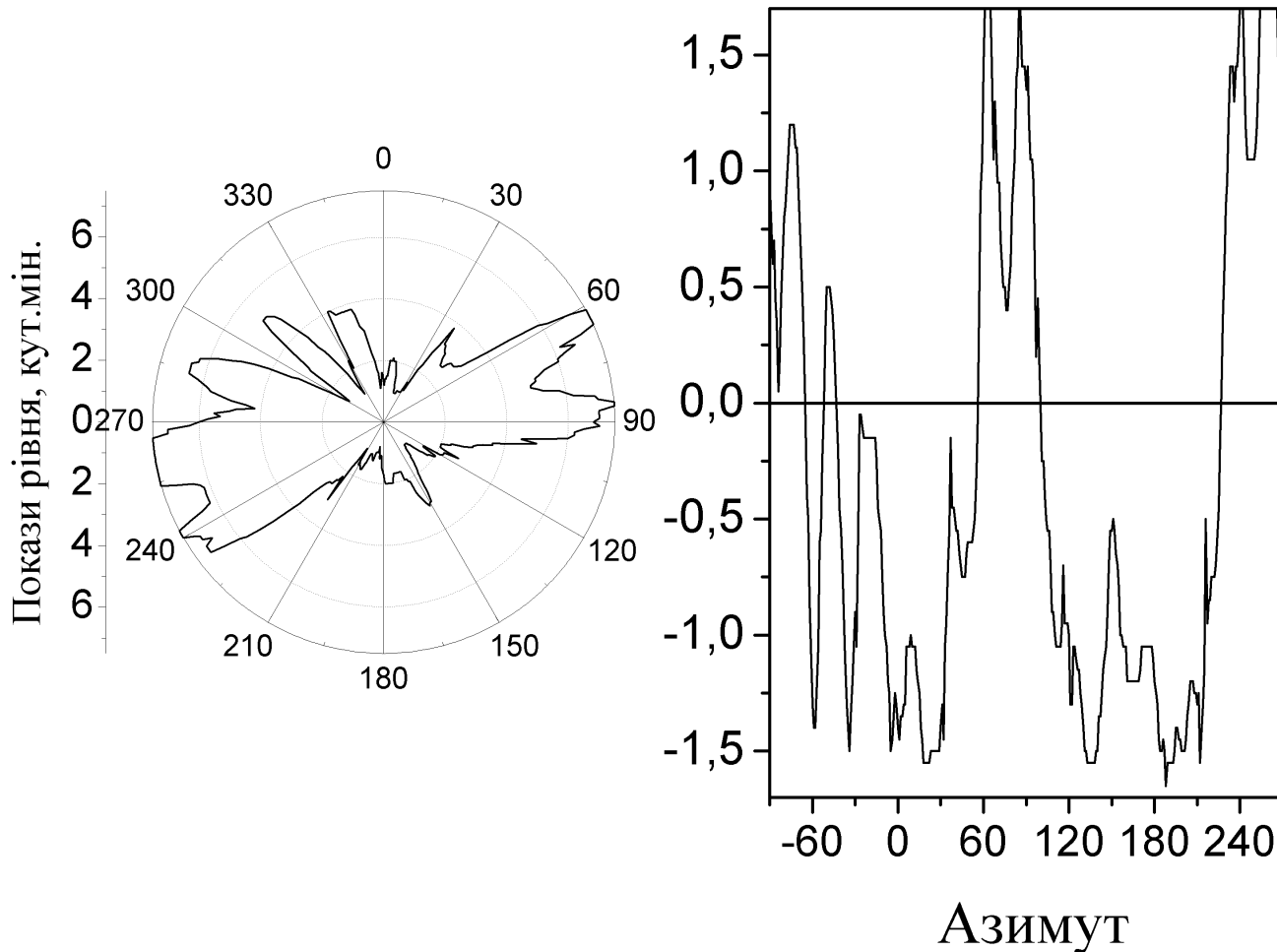
Предмет дослідження телескопу

- перевірка та юстування при необхідності ряду оптико-механічних осей ТПЛ-1М:
 - вертикальна та горизонтальна осі 6,5;
 - юстування та фокусування вторинного дзеркала Z_2
 - перевірка та виставлення на головну оптичну вісь ряду плоских дзеркал передавально-приймального каналів ($Z_3 - Z_6$).

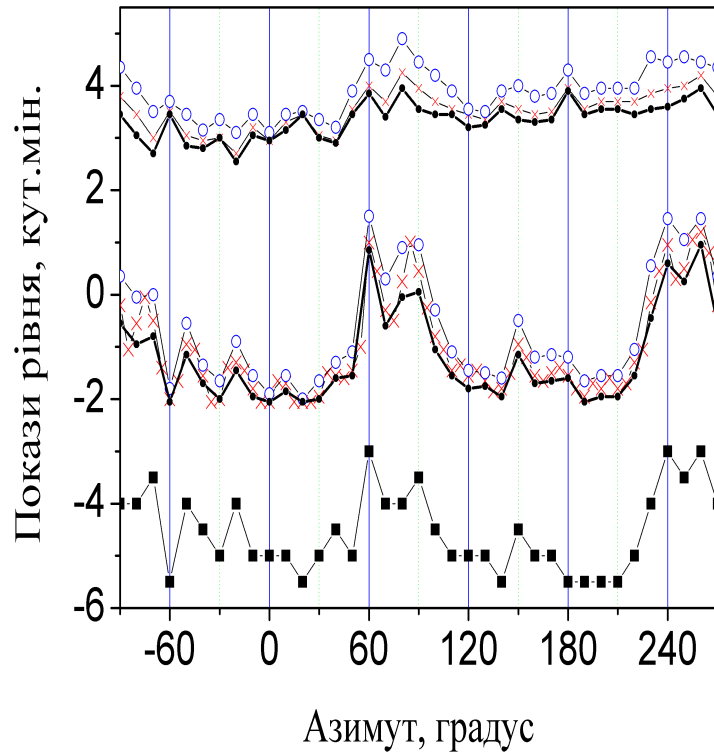
Результати чотирьох ітерацій юстування горизонтальної осі телескопу та нерухомої платформи.



Результати юстування горизонтальної осі в двох системах координат: полярній та горизонтальній.



Результати юстування горизонтальної осі з врахуванням її залежності від вертикальної осі поворотної платформи.

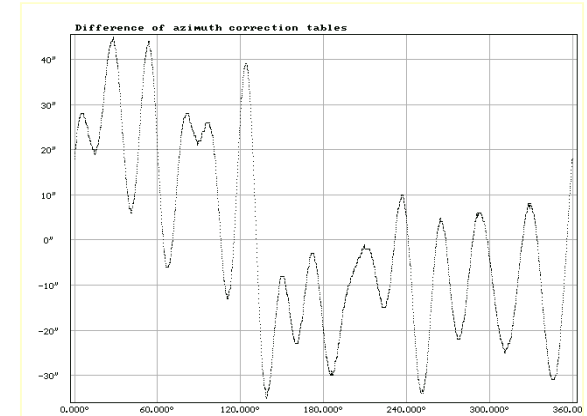
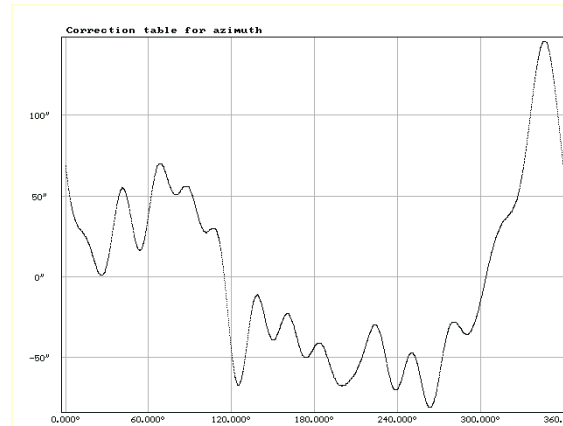
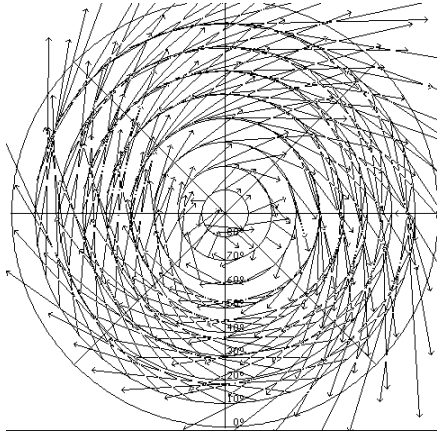


← Різниця між значенням нахилу горизонтальної осі та нахилом поворотної платформи

← Покази штатного рівня (нахил горизонтальної осі телескопу + нахил поворотної платформи)

← Залежність нахилу поворотної платформи від кут азимуту

Карта похибок телескопу ТПЛ-1М



**а- карта відліків
корекцій по
спостереженнях
зір (вересень 2006)**

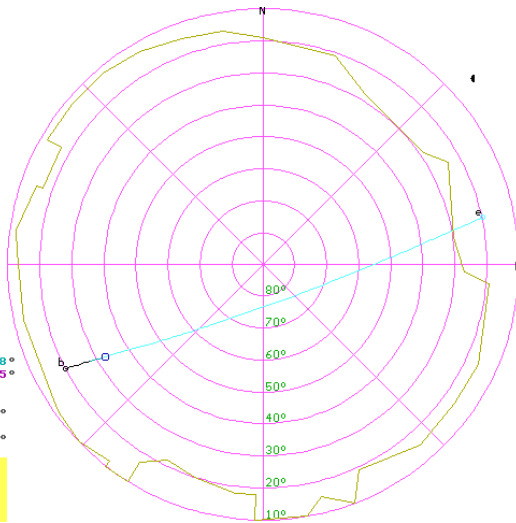
**б- нова модель
похибок
телескопу
(вересень 2006)**

**в- різниця між
попередньою
моделлю
телескопу
(2005 рік) та
НОВОЮ.**

Локація “всліпу” ШСЗ 8606101 13 ЖОВТНЯ 2006р.

Ajisai
 Station : 1831
 Date : 2006 October 13
 Begin : 20:04:21.0
 End : 20:18:08.0
 Time 20:06:27.0
 Azimuth: 239.651°
 Elevation: 32.818°
 Distance: 15.462ms
 Dist.from Sun :102.8°
 Dist.from Moon:143.5°
 Sun: A=317.7° h=-40.7°
 Moon: A= 48.6° h= 2.1°

Ctrl ⇨⇨ 11 sec
 Shift ⇨⇨ 110 sec
 ⇨⇨ 11 min
 Alt ⇨⇨ 110 min
 Esc quit



SatComp/Poly 2006 October 13 20:04:25 Ajisai Lviv # 0
 v1.3 (1991,1996)

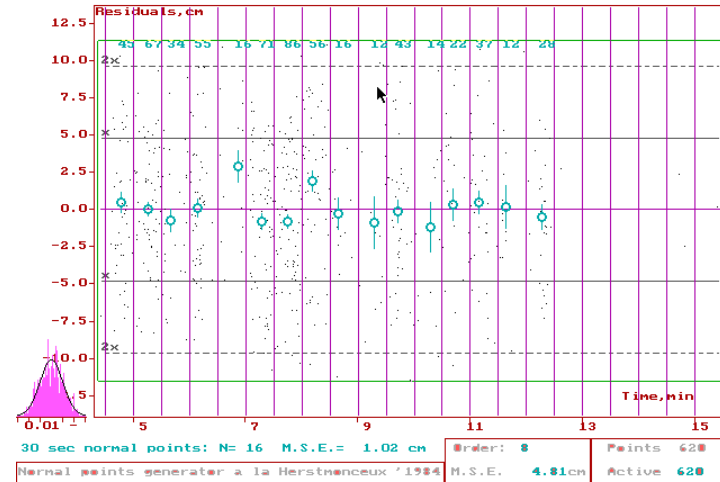


схема проходження

результати спостережень.